

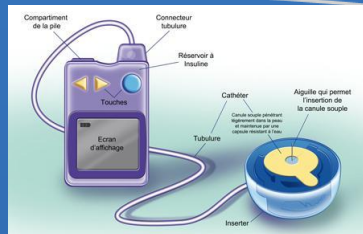
## PAROLES DE PATIENTS. Ils témoignent de leur expérience (Fédération Française des Diabétiques)

J'avais surtout du mal à accepter les 4 injections par jour (surtout la dernière avant d'aller au lit). Je trouvais cela trop contraignant et surtout mon HbA1C n'était pas bonne (> 9%) ....Ce qui m'a motivé pour le passage à la pompe

- Françoise, 60 ans

Depuis, que du bonheur. Hypos " très rares. En cas d'activités physiques intenses, je débranche ma pompe et pas d'hypoglycémie. Un repas mal dosé et je peux ajouter un bolus. Un repas décalé, je décale également le bolus...

- Jean-Louis, 56 ans



- **Qui vous le propose ?** C'est votre diabétologue habituel qui vous propose de participer au programme lors de la mise sous pompe à insuline
- **Où cela se passe t-il?** En hospitalisation de semaine dans le service d'Endocrinologie du Centre Hospitalier d'Avignon
- **Quelle est la durée du programme?** En général, 5 jours

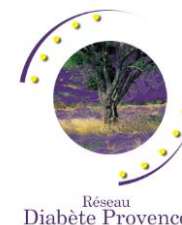
Pour toute information:

- ✓ ☎ Hospitalisation : 04 32 75 30 86
- ✓ ☎ Secrétariat : 04 32 75 30 81

Je participe à un programme d'éducation thérapeutique lors de la mise sous pompe à insuline



Service d'Endocrinologie  
Centre Hospitalier d'Avignon  
305, rue Raoul Follereau  
84000 AVIGNON



## PROGRAMME POMPE A INSULINE

- ✓ Un **bilan éducatif partagé** fait avec un soignant permettra d'établir vos besoins.
- ✓ Vous participerez à des séances **individuelles** et **collectives** sur le traitement par pompe à insuline.
- ✓ Le programme est autorisé par l'Agence Régionale de Santé (ARS) PACA

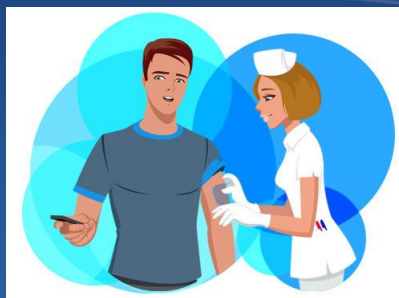
## SEANCES D'EDUCATION THERAPEUTIQUE

1. Connaître sa pompe à insuline (manipulation de base, fonctions avancées)
2. Mieux gérer le diabète au quotidien
3. Connaître la conduite à tenir en cas d'hypoglycémie
4. Connaître la conduite à tenir en cas d'hyperglycémie
5. Savoir compter les glucides
6. Connaître les équivalences glucidiques
7. Participer à un groupe de parole

## La pompe à insuline

### Pour qui ?

- Tous les diabétiques **traités par insuline**.
- 35000 diabétiques sont traités en France par pompe à insuline



### Pourquoi la pompe à insuline ?

- Pour un meilleur équilibre du diabète
- Pour une meilleure qualité de vie
- Pour mieux s'adapter aux contraintes de la vie

### Comment ça marche ?

- La pompe est un petit boîtier pesant moins de 100 g et contenant un réservoir d'insuline rapide
- Une fine tubulure est connectée au réservoir et se termine par une petite canule plastique sous la peau, sa pose est sans douleur
- Il existe aussi une pompe patch sans tubulure

### Comment choisir ?

- Selon les besoins quotidiens en insuline, certains modèles de pompe seront mieux appropriés
- Avec ou sans tubulure (pompe patch)